

Fragen und Antworten für Flüchtlinge aus der Ukraine rund um das Thema Schule im Landkreis und in der Stadt Ansbach

Inhaltsverzeichnis

Welche Unterlagen brauchen die Familien für die Anmeldung an der Mittelschule?	1
Wie ist das Aufnahmeverfahren für junge Schülerinnen und Schüler in den Schulen im Landkreis und in der Stadt Ansbach organisiert?	1
Wohin können sich ältere Schülerinnen und Schüler wenden?	1
Wo und wie finde ich meine zuständige Mittelschule ?	1
Wo wurden die Brückenklassen eingerichtet?	2
Wie erfahre ich, welche Brückenklasse ich besuchen werde?	3

.....

Welche **Unterlagen** brauchen die Familien für die **Anmeldung** an der Mittelschule?

Die Schule benötigt

- die Kontaktdaten wie bei einer gewöhnlichen Anmeldung (Ausweis, registrierte Melde-Adresse,)
- den Nachweis über die Masernschutzimpfung (kann nachgereicht werden)
- den Nachweis der ärztlichen Erstuntersuchung nach erfolgter Registrierung (kann nachgereicht werden).

Wie ist das Aufnahmeverfahren für **junge Schülerinnen und Schüler** in den Schulen im Landkreis und in der Stadt Ansbach organisiert?

Schüler*innen im Primarbereich (6-10 Jahre)

wenden sich an die Sprengel-Grundschule ihres Wohnortes / Aufenthaltsortes.

Wohin können sich **ältere Schülerinnen und Schüler** wenden?

Schüler*innen im Sekundarbereich (11- 21 Jahre)

melden sich bei der Mittelschule ihres Wohnortes / Aufenthaltsortes.

Wo und wie finde ich meine **zuständige Mittelschule**?

Stadt Ansbach:

- Mittelschule Luitpoldschule Ansbach

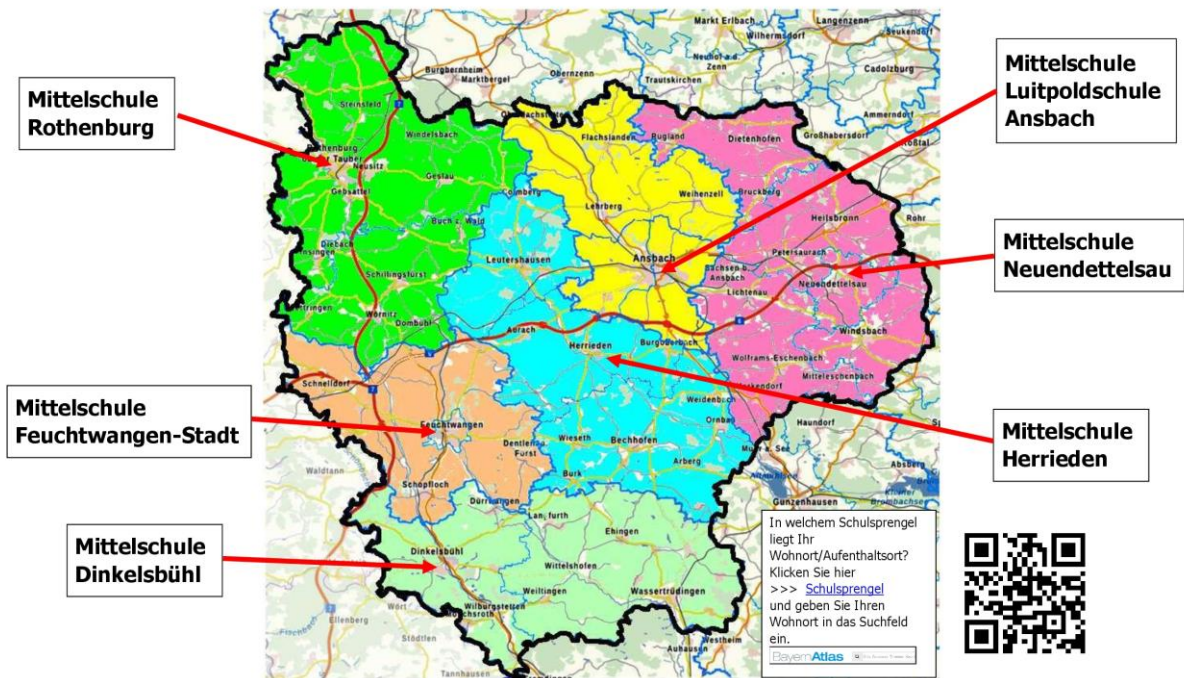
Landkreis Ansbach

- Mittelschule Rothenburg
- Mittelschule Herrieden
- Mittelschule Feuchtwangen-Stadt
- Mittelschule Dinkelsbühl
- Mittelschule Neuendettelsau

Hier gibt es einen ersten Überblick und die Möglichkeit im Internet über den BayernATLAS genauer zu suchen. Klicken Sie hier >> [Schulsprengel](#) oder nutzen Sie den QR-Code unten und geben Sie Ihren Wohnort in das Suchfeld ein.



Ankommens-Schulen in der Stadt und im Landkreis ANSBACH



Wo wurden die **Brückenklassen** eingerichtet?

Schuljahr 2022-2023	
Brückenklassen im Landkreis Ansbach	
MS Lehrberg	
MS Bechhofen	
MS Neuendettelsau	
MS Wolframs-Eschenbach	
Oskar-von-Miller Realschule Rothenburg o.d.T.	
Realschule Wassertrüdingen	
Wirtschaftsschule Dinkelsbühl	
Reichsstadt-Gymnasium Rothenburg o.d.T.	
Johann-Sebastian-Bach-Gymnasium Windsbach	
Schuljahr 2022-2023	
Brückenklassen in der Stadt Ansbach	
Luitpoldschule Ansbach - Mittelschule	
Johann-Steingruber-Schule - Staatliche Realschule Ansbach	
Theresien-Gymnasium Ansbach	
Gymnasium Carolinum Ansbach	

Wie erfahre ich, welche **Brückenklasse** ich besuchen werde?

- Zuerst melden Sie sich bei der Mittelschule ihres Wohnortes / Aufenthaltsortes (vgl. **Wo und wie finde ich meine zuständige Mittelschule?**)
- Die zuständige Mittelschule gibt Ihre Anmeldung an das Staatliche Schulamt in der Stadt und im Landkreis Ansbach weiter.
- Das Staatliche Schulamt entscheidet, welcher Brückenklasse sie zugeordnet werden. Sie erhalten dann einen Bescheid für die Zuordnung an eine Brückenklasse.